



# Lägesrapport fiberutbyggnad kommunfullmäktige 2016-06-08

*"It always seems impossible until it's done"*

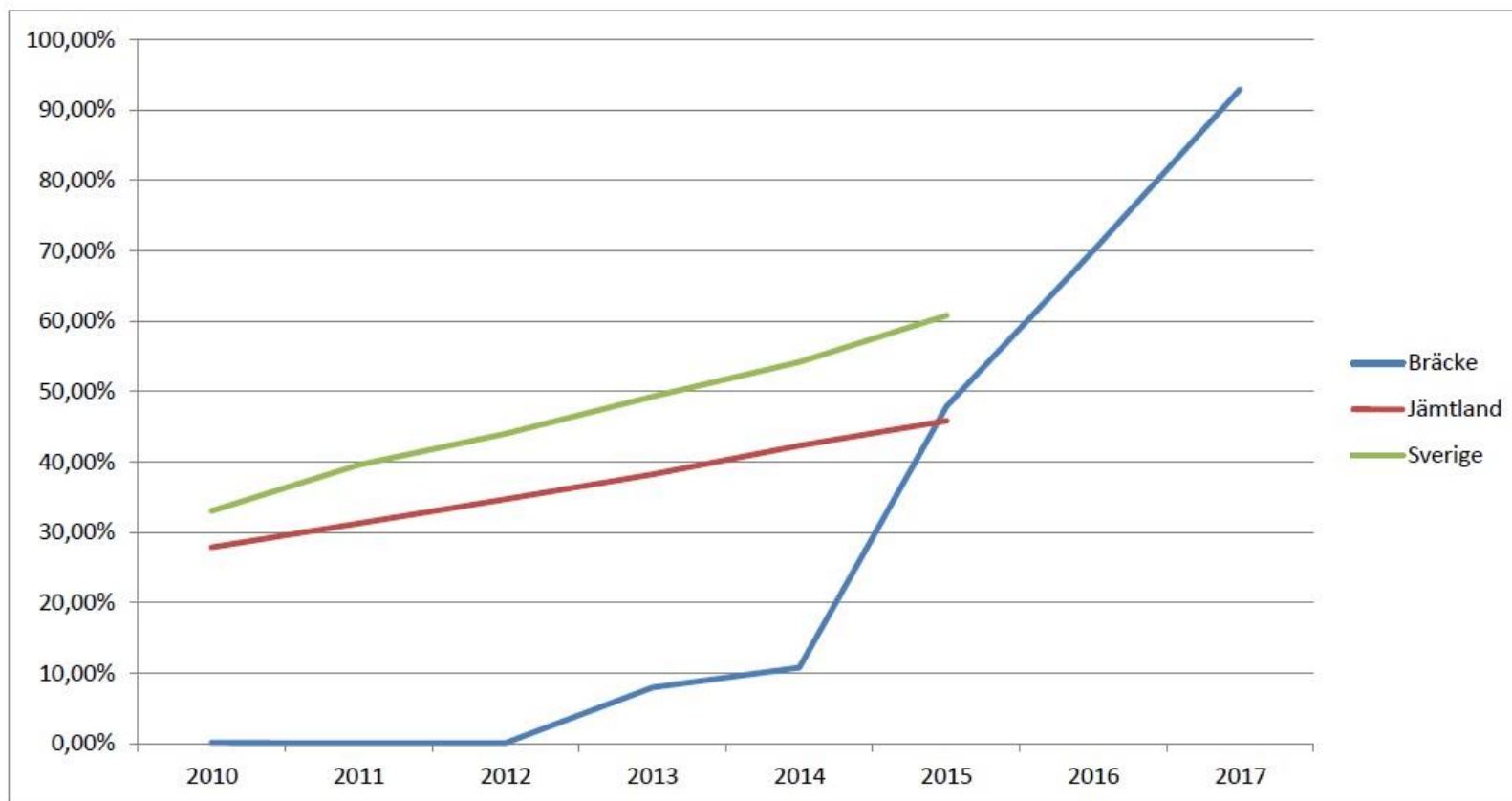
Nelson Mandela



**Bräcke kommun**

## Andel fastboende hushåll med fiberanslutning

	2010	2011	2012	2013	2014	2015	2016	2017
Bräcke	0,16%	0,10%	0,09%	7,95%	10,78%	47,88%	<b>70%</b>	<b>93%</b>
Jämtland	<b>27,90%</b>	<b>31,26%</b>	<b>34,72%</b>	<b>38,24%</b>	<b>42,34%</b>	<b>45,83%</b>		
Sverige	<b>33,04%</b>	<b>39,59%</b>	<b>44,03%</b>	<b>49,30%</b>	<b>54,21%</b>	<b>60,81%</b>		



Not: 2016-17 är justerat för riktigt antal fastboende hushåll. Med delårshushåll blir det fler anslutningar än antalet fastboende hushåll.



## Några ord från Patrik Sandgren på Bredbandsforum 2016-10-25



”Det är ganska imponerande vad ni lyckats åstadkomma i Bräcke.

Ni har gått från ett utgångsläge när det i princip inte fanns någon fiber till att idag ha en prognos där över 90% kommer att ha tillgång inom bara några år.

Från nationellt håll imponeras vi väldigt starkt av hur ni har gått tillväga dvs att ni effektivt har använt de lokala krafterna i form av fiberföreningar men även att ni lyckats hålla en kostnadsbild som gjort att det blivit otroligt billigt sett per anslutning.

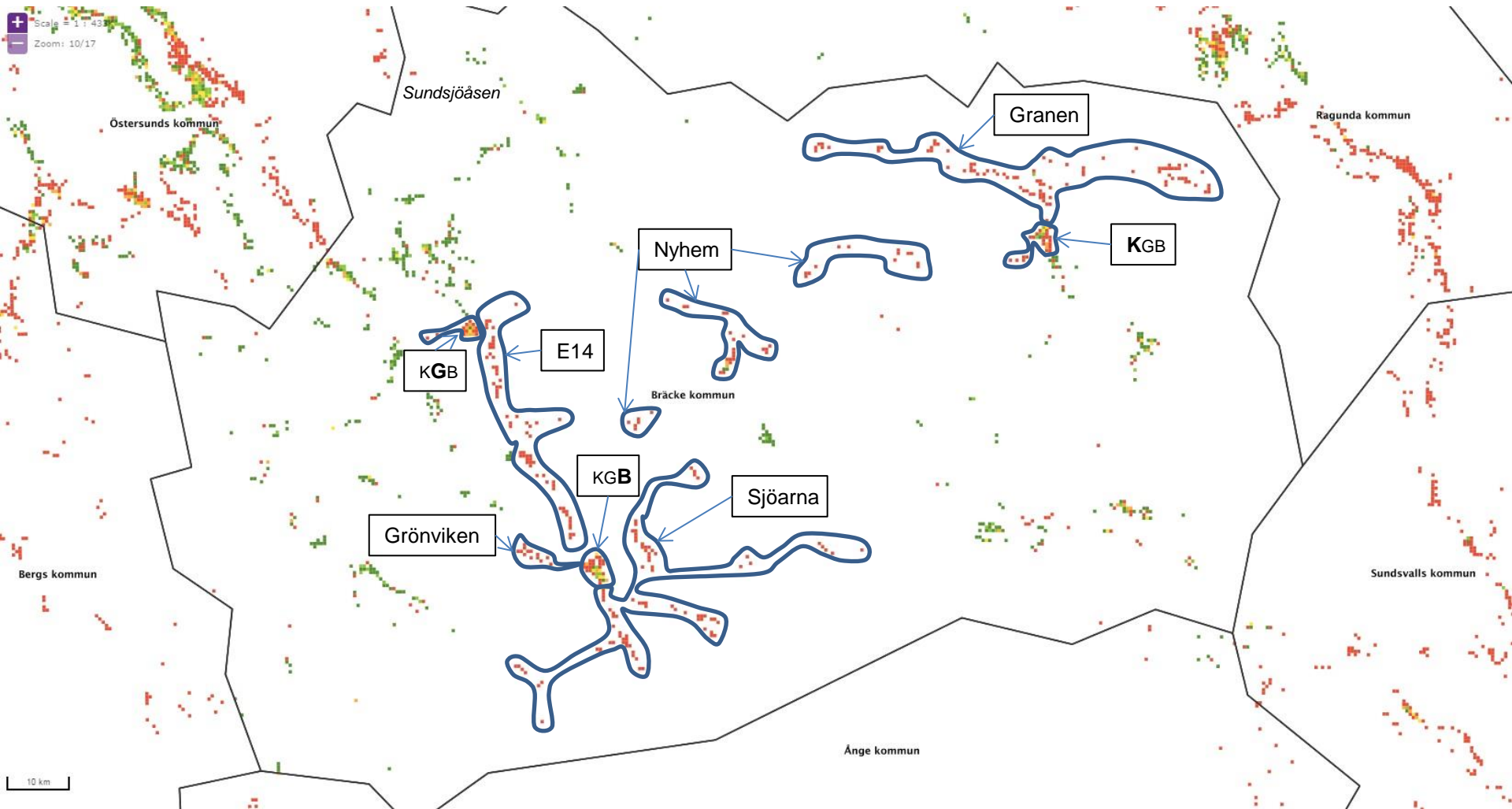
Per Sundin, fibersamordnare i Bräcke kommun sa en gång att; kan man bygga fiber i Bräcke så finns det inga ställen i Sverige där man inte kan bygga.

I och med att ni nu har bevisat att det går att bygga i Bräcke och förse hela landsbygden och tätorterna med fiber så borde utmaningen vara betydligt lättare i resten av Sverige.

Bräcke är på det här sättet ett nationellt föredöme på många sätt och det är en imponerande resa ni har lyckats åstadkomma.”



# Karta (byggs 2016-2017)



**Bräcke kommun**

# Status 2016-10-26

- **Alla** fastboende hushåll i Bräcke kommun har haft möjlighet att engagera sig i föreningar och få stöd för fiberinstallation  
(2 hushåll på Sundsjöåsen beräknas få gå med när Singsjön, Östersund byggs)
- ~70% driftsatta fastboende hushåll (2016-12-14)
- När de sista områdena är byggda (2017-10) är över 90% av fastboende hushåll anslutna
- Fler fiberanslutningar än fastboende hushåll tack vare många delårsboende hushåll

# Några viktiga händelser

- Next avtalet 2011
- Förstudie Bredband i Glesbygd 2011-2012
- IT infrastrukturprogram 2012
- Skanova avtalet 2013
- Gimdalen första området klart 2013
- Pilgrimstad första tätorten i Sverige klar 2015
- Bräcke största ökningen av fiberanslutna av alla 290 kommuner under 2015
- European Broadband Award 2016
- Bräcke **första** kopparfria kommunen i Sverige 2017?

# Varför gick/går det?

- Engagemanget i föreningarna (och solidariteten)
- Samordningsfunktion på kommunen (2011-2016)
- Kommersiellt intresse
  - ByNet (bästa metoden för att bygga på landsbygd)
  - EITel (mesta erfarenheten i tätorter)
  - Skanova (Sveriges största fiberägare)
  - Telia (Sveriges största operatör)
- Bredbandsstödet (38 MSEK, ~10.000 SEK/km<sup>2</sup>)



# Är det klart/vad kommer sen?

- Fortsatt utbyggnad (En del missade och det finns många delårsboende hus kvar på landsbygden. Från projekt till förvaltning)
  - Kommunens interna fibernät (offert augusti 2016)
  - Ökad redundans i nätet
  - Hitta svaga mobiltäckningsområden
  
  - **Utnyttja nätet** (se Digitala Agendan)
    - Möjlighet till bra kommunikation externt och internt
    - <http://tnt.riksteatern.se>
    - 28/10 kl. 13.00 - 15.00: <http://embed.bambuser.com/channel/Riksteatern/archive?tag=tnt>
  
  - **Denna utbyggnad visar att nästan allt är möjligt med gemensamt mål**
-