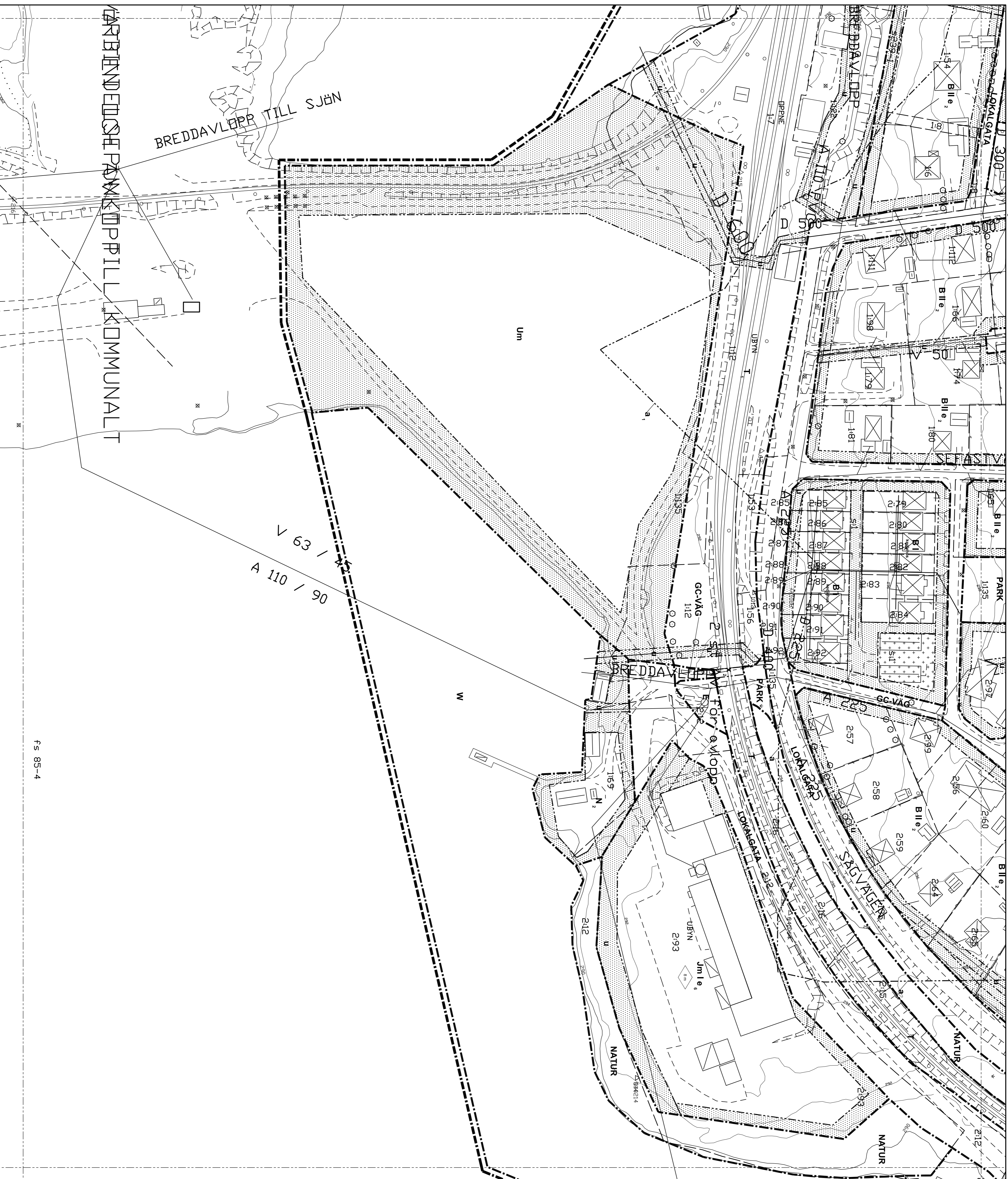


PLANKARTA

Samråd
Granskningsställning
Anslagen
Laga kraft

2015-04-16



PLANBESTÄMMELSER

Följande gäller för områden med nedreplanens planering. Öfr planering såvitt gäller bestämmelser från lokalplan. Endast angiven användning och utformning är tillåtna.

- GRÄNSBETECKNINGAR**
- Linje tre meter utanför planområdets gräns
 - Användningsgräns
 - Egenskapsgräns

ANVÄNDNING AV MARK

- A Allmänna platser
- B Bostäder
- D Vård
- E Tekniska anläggningar
- E1 Transformatorstation
- E2 Elledning
- E3 Avloppsanläggningsverk
- G Fördensservice
- H Handel, hantverk
- J Industri
- K Kontor
- L Landbruk, odling
- L1 Campingplats
- N1 Fritidsområde
- N2 Parkering
- P Skola, förskola, samlingslokal o likn
- S Järnvägsstråk
- T1 Järnvägsstråk
- T2 Vattenområde
- W Vattenområde med byggor, badhus o dyli
- U Upplag

UTNYTTJANDEGRAD

- e1 Största tillåtna byggnadsarea är 30 % av fastighetsarean
- e2 Största tillåtna byggnadsarea är 20 % av fastighetsarean, dock minst 180 kvm byggnadsarea
- e3 Största tillåtna byggnadsarea är 40 % av fastighetsarean
- e6 Största tillåtna byggnadsarea är 50% av fastighetsarean

BEGRÄNSNINGAR AV MARKENS BEBYGGANDE

- u Marken får endast bebyggas med uthus
- y Marken skall vara tillgänglig för underfordiska ledningar
- xi Marken skall vara tillgänglig för uttart från angränsande fastighet
- x2 Marken skall vara tillgänglig för allmännyttig gång- och cykeltrafik
- z1 Marken ska vara tillgänglig för allmännyttig gång- och cykeltrafik.
- z2 Marken ska vara tillgänglig för allmännyttig gång- och cykeltrafik.
- g Marken skall vara tillgänglig för gemensamsanläggning
- i Marken skall vara tillgänglig för allmännyttig luftledning

MARKENS ANORDNANDE

- o Kirklar uttart får ej anordnas

PLACERING, UTFORMNING, UTFÖRANDE

- ii Högsta byggnadshöjd i meter
- iii Högsta antal våningar, däröver får ej slutningsvåning anordnas
- kedjehus Endast kedjehus

STÖRNINGSKYDD

- m Verksamheten får inte vara störande för omgivningen

ADMINISTRATIVA BESTÄMMELSER

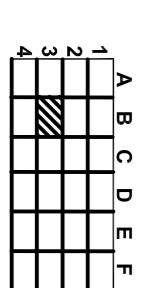
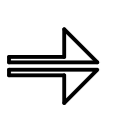
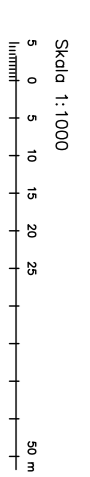
- Genomförandetid Genomförandetiden är 15 år från den dag planen vinner laga kraft
- a1 Strandskyddet är från kvarters- och gatumark hävt mellan linjen och stranden

KARLSTADS KOMMUN

BREDDAVLÖPP TILL SJÖN

A 110 / 90
V 63

FS 85-4



Detailplan för
Gällö samhälle
BRÄCKE KOMMUN, JÄMTLANDS LÄN

upprättad 2014-08-29 Skala 1:1000
Ulf Alexandersson Stadsarkitekt