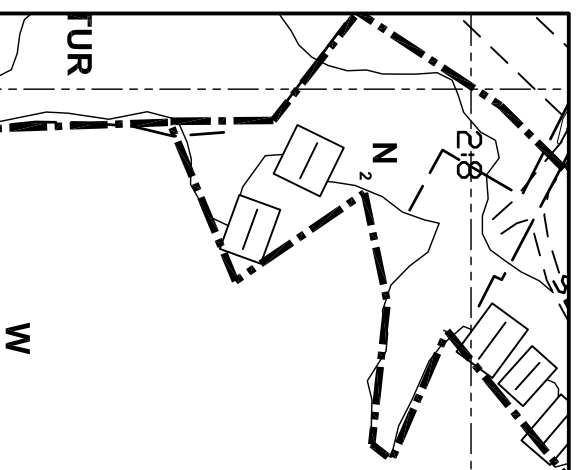


# PLANKARTA

Samråd  
Granskningsutställning ..... 2015-04-16  
Anlagen  
Laga kraft .....



Purpleledning till biologiska dammar

## PLANBESTÄMMELSER

Följande gäller inom områden med redovisade beteckningar. Där beteckning saknas gäller bestämmelsen inom hela planområdet. Endast angiven användning och utformning är tillåten.

### GRÄNSBETECKNINGAR

- Linje tre meter utanför planområdets gräns
- Användningsgräns
- Egenskapsgräns

### ANVÄNDNING AV MARK

- Allmänna platser
- GENOMFART Genomfartstråk
- LOKALGATA Lokaltäck
- PARK Anlagd park, lekplats
- NATUR Naturområde
- GC-VÄG Gång- och cykeltäck

### Kvartersmark

- B Bostäder
- D Vård
- E Tekniska anläggningar
- E1 Transformatorstation
- E2 Elledning
- E3 Avlopprensingsverk
- G Fordonsservice
- H Handel, hantverk
- J Industri
- K Kontor
- L Landbruk, odling
- L1 Campingplats
- N1 Fritidsområde
- N2 Parkering
- P Skola, förskola, samlingslokal o likn
- S Järnvägstråk
- T1 Bussterminal
- T2 Vattenområde med bryggor, bålhus o dyli
- U Upplag

### UTNYTTJANDEGRAD

- e1 Största tillåtna byggnadsarean är 30 % av fastighetsarean
- e2 Största tillåtna byggnadsarean är 20 % av fastighetsarean, dock minst 180 kvm byggnadsarean
- e3 Största tillåtna byggnadsarean är 40 % av fastighetsarean
- e6 Största tillåtna byggnadsarean är 50% av fastighetsarean

### BEGRÄNSNINGAR AV MARKENS BEBYGGANDE

- u Marken får inte bebyggas
- u1 Marken får endast bebyggas med uthus
- y Marken skall vara tillgänglig för underjordiska ledningar
- y1 Marken skall vara tillgänglig för utfart från angränsande fastighet
- x1 Marken skall vara tillgänglig för allmännyttig gång- och cykeltäck
- x2 Marken ska vara tillgänglig för allmännyttig gång- och cykeltäck. Gångfälla ska anordnas
- z1 Marken skall vara tillgänglig för allmännyttig kö- resp järnvägstråk
- z2 Marken ska vara tillgänglig för allmännyttig gång- och cykeltäck.
- g Marken skall vara tillgänglig för gemensamhetsanläggning
- l Marken skall vara tillgänglig för allmännyttig luftledning

### MARKENS ANORDNANDE

- Körbar utfart får ej anordnas

### PLACERING, UTFORMNING, UTFÖRANDE

- I, II, III Högsta byggnadshöjd i meter
- I, II, III Högsta antal våningar, därutöver får ej sluttningssvängning anordnas
- kedjehus Endast kedjehus

### STÖRNINGSSKYDD

- m Verksamheten får inte vara störande för omgivningen

### ADMINISTRATIVA BESTÄMMELSER

#### Genomförandetid

- a1 Genomförandetiden är 15 år från den dag planen vinner laga kraft
- a1 Strandskyddet är inom kvarters- och gatunärkt havt mellan linjen och stranden

## Detailplan för

## Gällö samhäll

### BRÄCKE KOMMUN, JÄMTLANDS LÄN

upprättad 2014-08-29 Skala 1:1000  
Ulf Alexandersson Stadsarkitekt

